

2020

绿色能源 美丽家园

陕西绿能电子科技有限公司



公司简介

目录

Contents



企业介绍



行业背景



解决方案



生态合作



案例展示



第一章



企业介绍





公司简介



陕西绿能电子科技有限公司成立于2012年，是集充电桩、充电模块研发生产、设备运营管理平台于一体的新能源汽车充电生态服务商。

产品涵盖充电、微网、储能等相关领域，可提供充电站项目申报、方案设计、高低压设施投建、场站运营、售后管理等一站式充电服务。

市场拓展已遍布陕西、新疆、甘肃、四川、广东、江苏、福建、湖南、湖北、云南等多个省份。



企业实力



研发生产基地

在西咸新区建立5600m²研发生产基地，行业知名电子电子技术专家带队80余名本科及以上学历人员组成研发团队。



营销服务团队

设立华中、华北、华东、华南、西南、西北六大片区，由60多人组成的营销服务团队，遍布于全国主要城市的服务网络。



运营管理平台

接入充电场站500余座，终端数量15000+，服务运营商182家，累计充电量13000万kWh。

注册资金
5000万

占地面积
5600m²

业务覆盖
71城

合作运营商
182家



发展历程



A

2017年
公司正式进军新能源汽车充电行业，布局全国充电市场

B

2018年
绿能开启投建运营业务发展战略，率先在西安、厦门等城市投建充电运营场站，做到市场占有率第一
成立陕西绿能泰耀新能源有限责任公司

C

2019年
与滴滴旗下小桔充电成立小桔绿能深圳新能源有限公司，充电运营业务覆盖深圳、广州、上海、杭州、长沙等城市，绿能在全国公共快充领域迈入第一梯队
推出新一代具有自主知识产权的直流充电桩

D

2020年
入驻西咸新区基地
绿能慧充品牌VI全新升级，开始全面布局充电生态链
荣获中国充电行业十大竞争力品牌

E

未来
致力于打造新能源汽车充电生态服务商



企业荣誉



- 国家高新技术企业
- 2020十大充电桩品牌
- 电子科技优秀企业

...



- 实用新型专利证书: 12件
- 专利: 32项



第二章

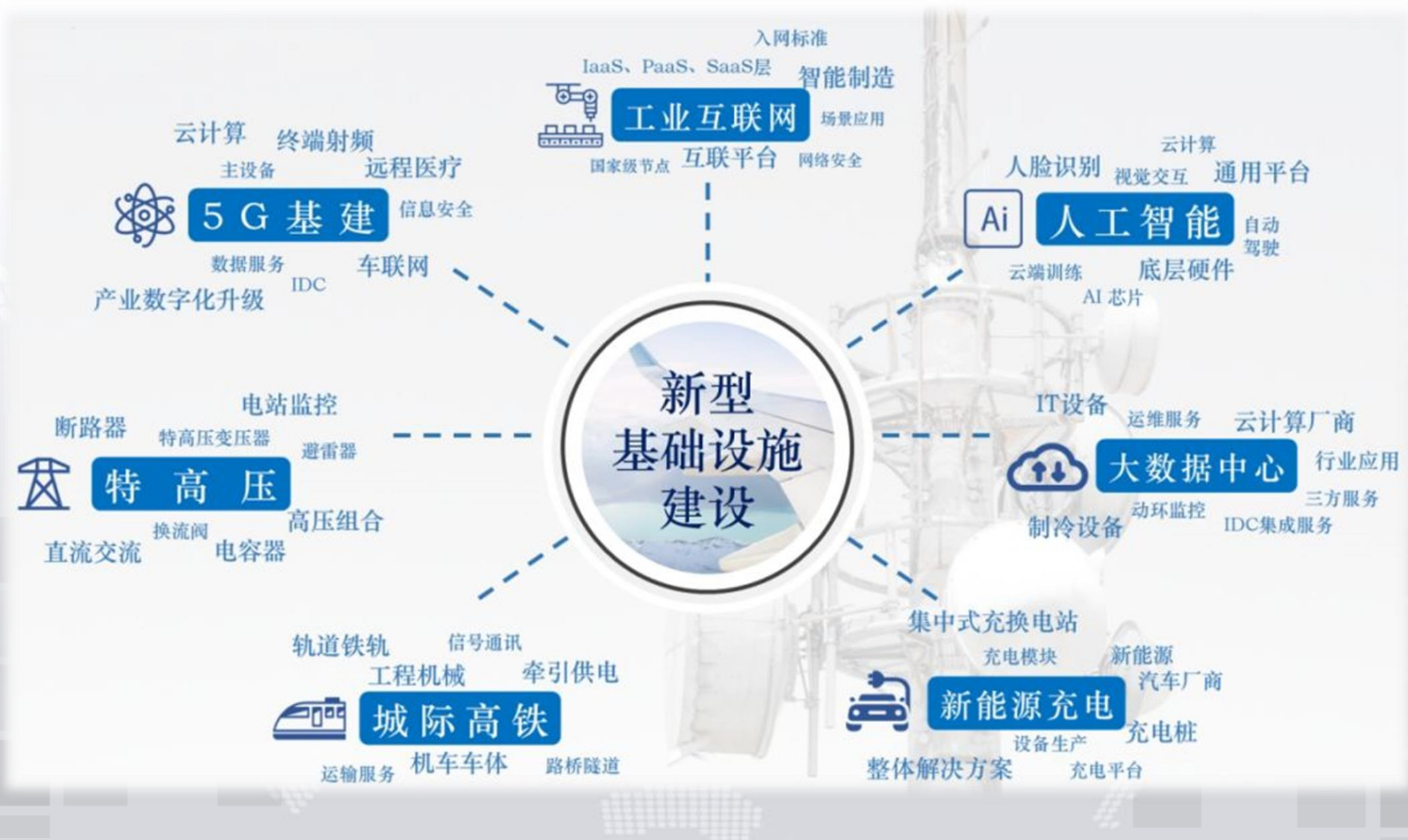


行业背景



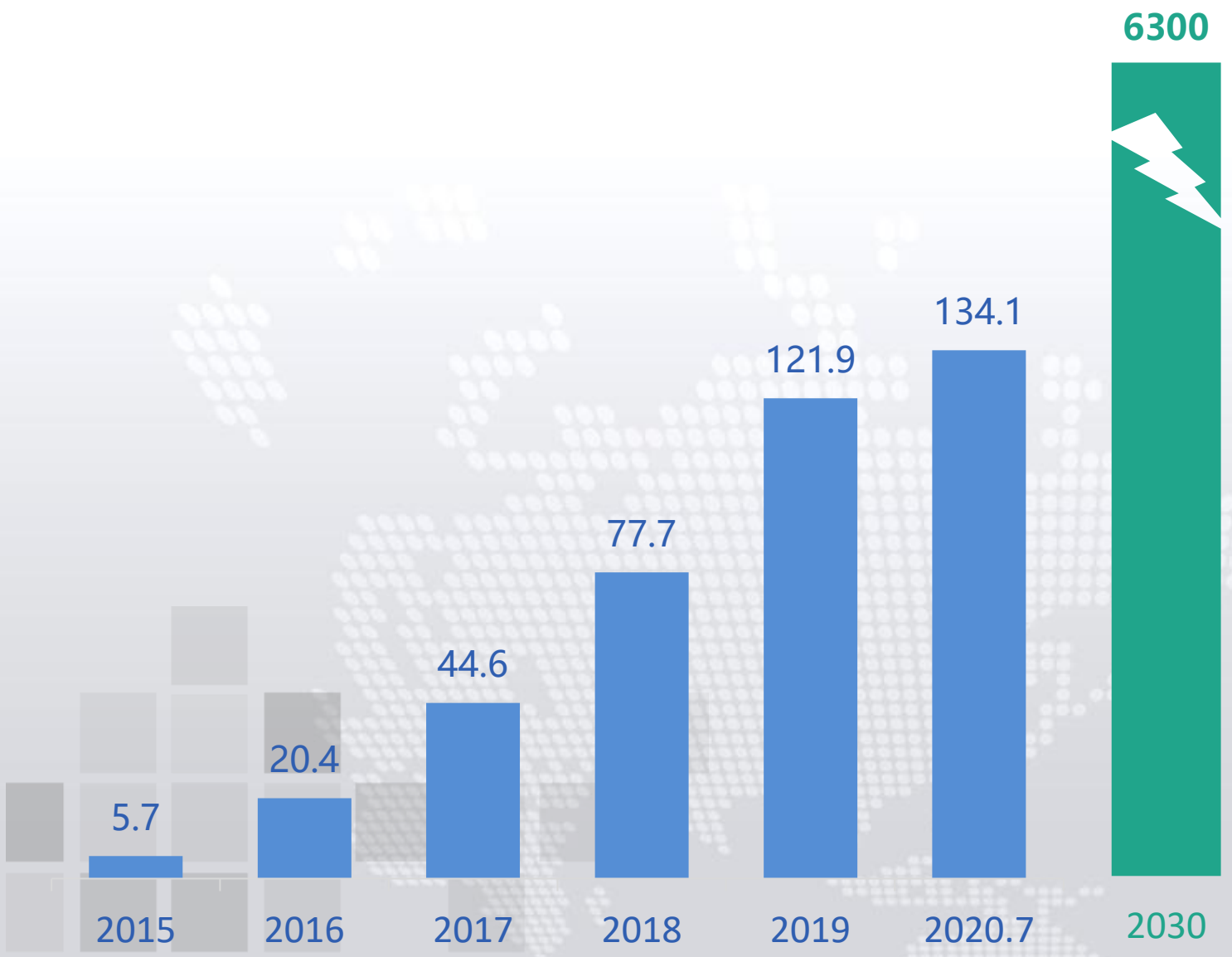


行业前景





市场潜力



中国充电基础设施累计数量 (万台)

2020年7月
134.1 万台

2030年7月
6300万台
10253万亿



行业发展

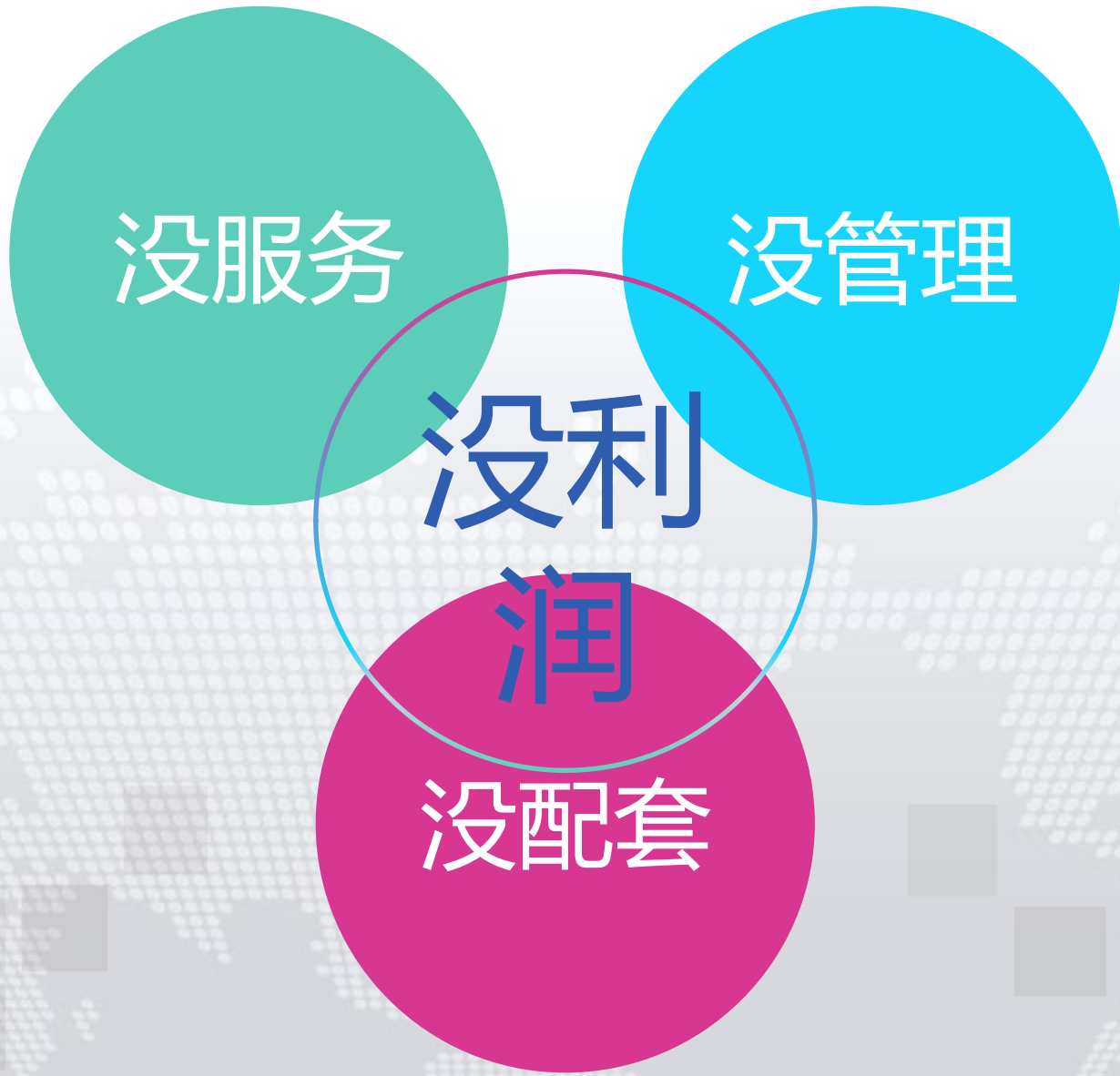
运营平台
站级管理

互联互通;
生态服务?





市场现状





第三章



生态解决方案





充电生态解决方案

——行业发展驱动力

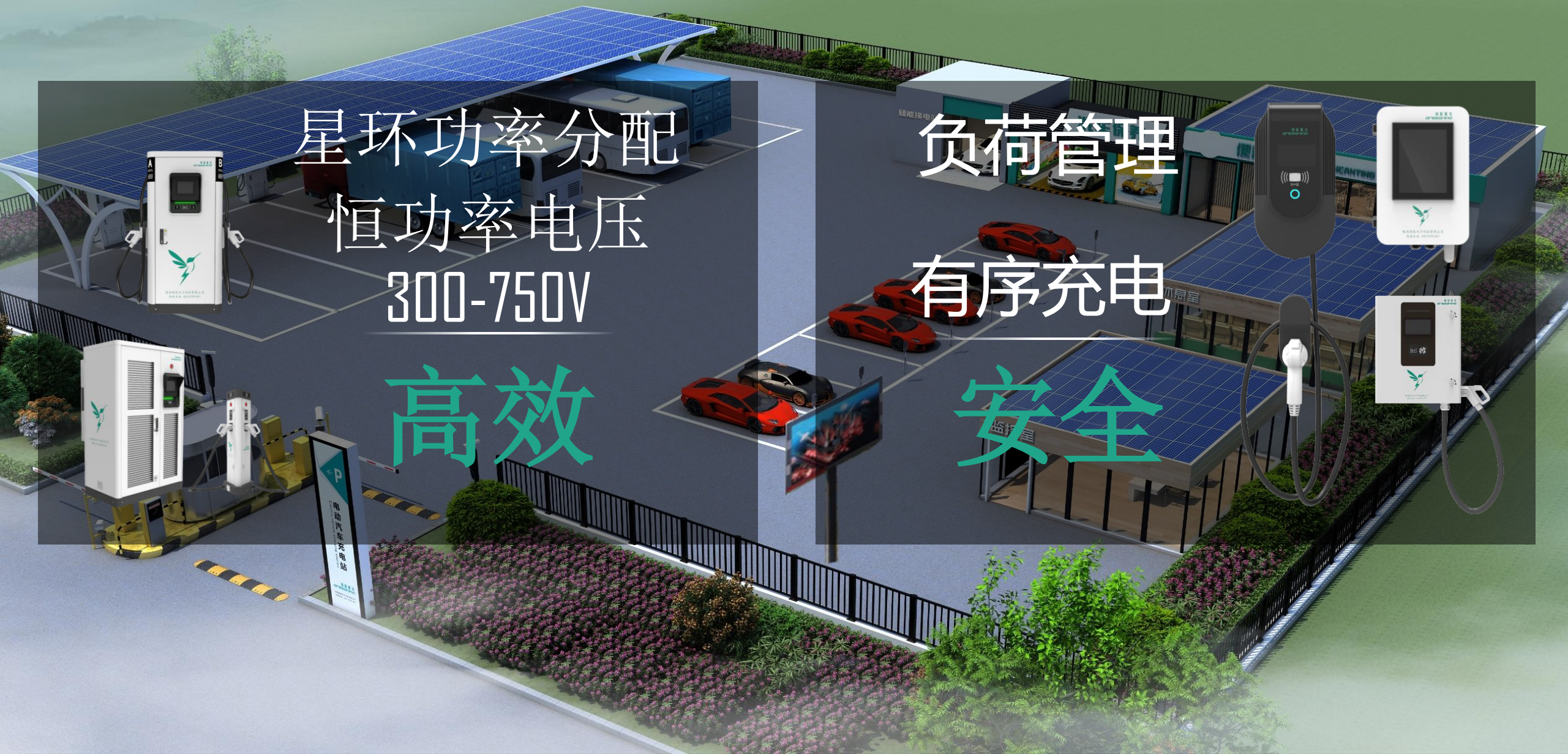
星环功率分配
恒功率电压
300-750V

高效

负荷管理

有序充电

安全





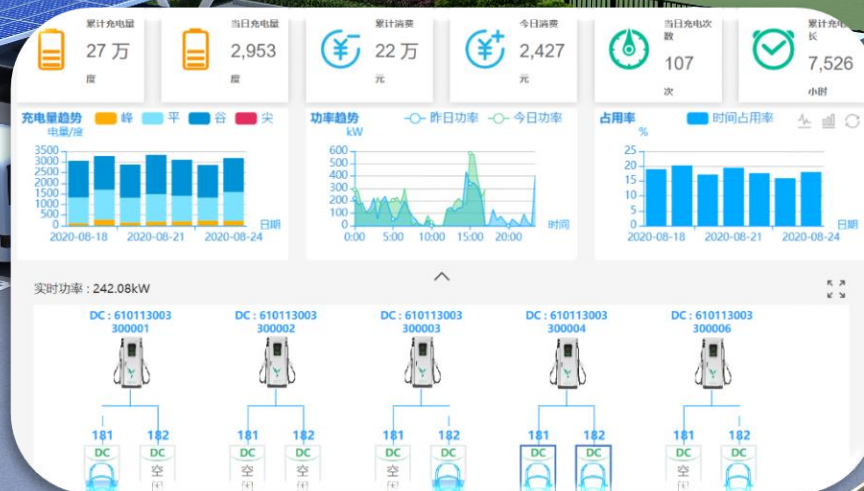
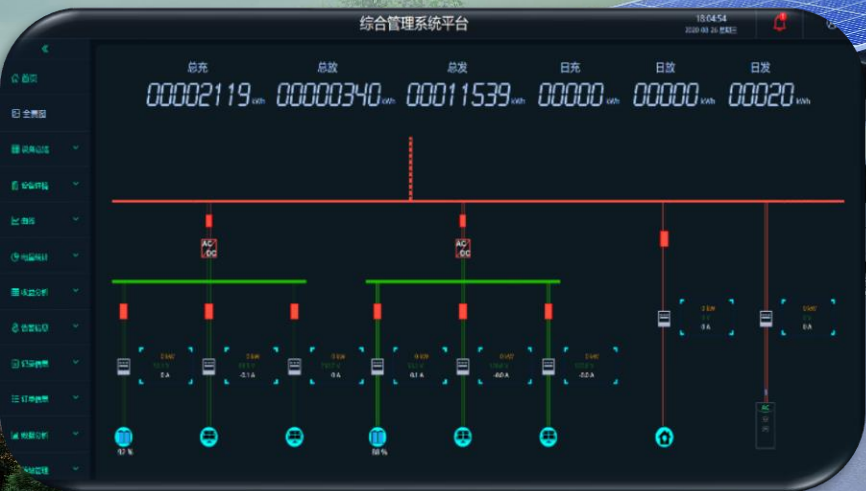
电动汽车充电站

Electric vehicle charging station

绿能慧充
GREENSHING

陕西绿能电子科技有限公司
热线电话：400-8759-891





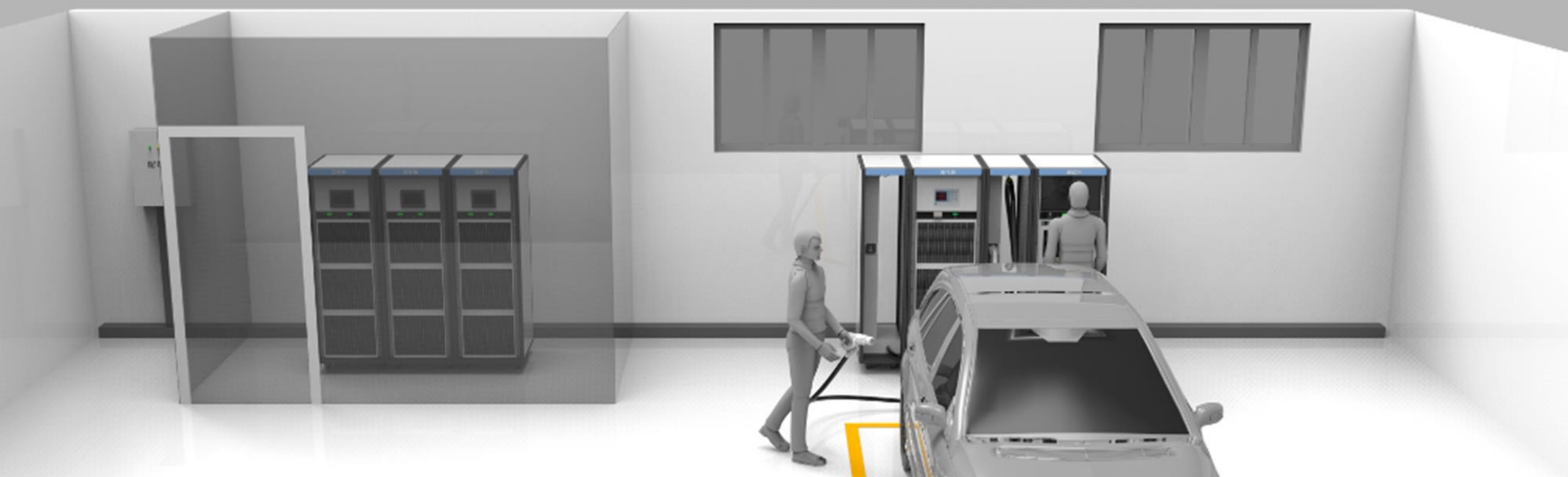




A dark, futuristic car wash tunnel. A car is positioned in the center, with its headlights on, illuminating the wet floor. The scene is lit with blue and purple ambient lighting, creating a high-tech atmosphere. The car is facing away from the viewer, and the tunnel walls are lined with various mechanical components and pipes.

智能洗车保养

S m a r t c a r w a s h



| 电池安全评分 | 使用习惯评分 | 电池健康度评分 |
|---|---|--|
|  <p>25</p> |  <p>73</p> |  <p>87</p> |

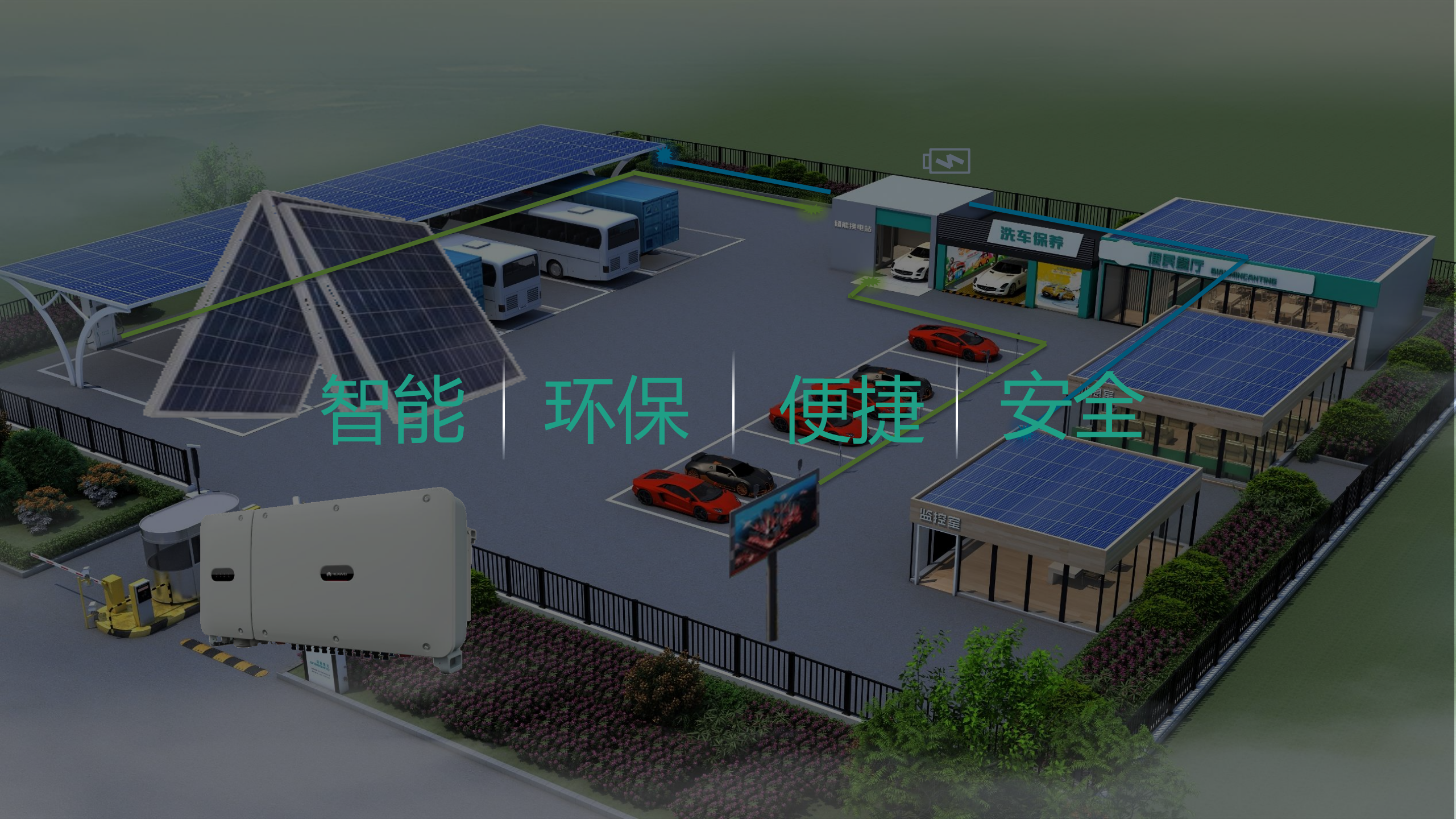
储能换电站

5 万元
场地租赁费

6 万元
充电服务费

7 万元
储能峰谷差





智能

环保

便捷

安全



解决方案

绿能慧充 GRESOPING

充电云平台

政府监管

消防安全

商业互联

场站管理系统

供配电

停车引导

视频监控

充电服务

餐饮休闲

消费购物

光伏发电

储能换电



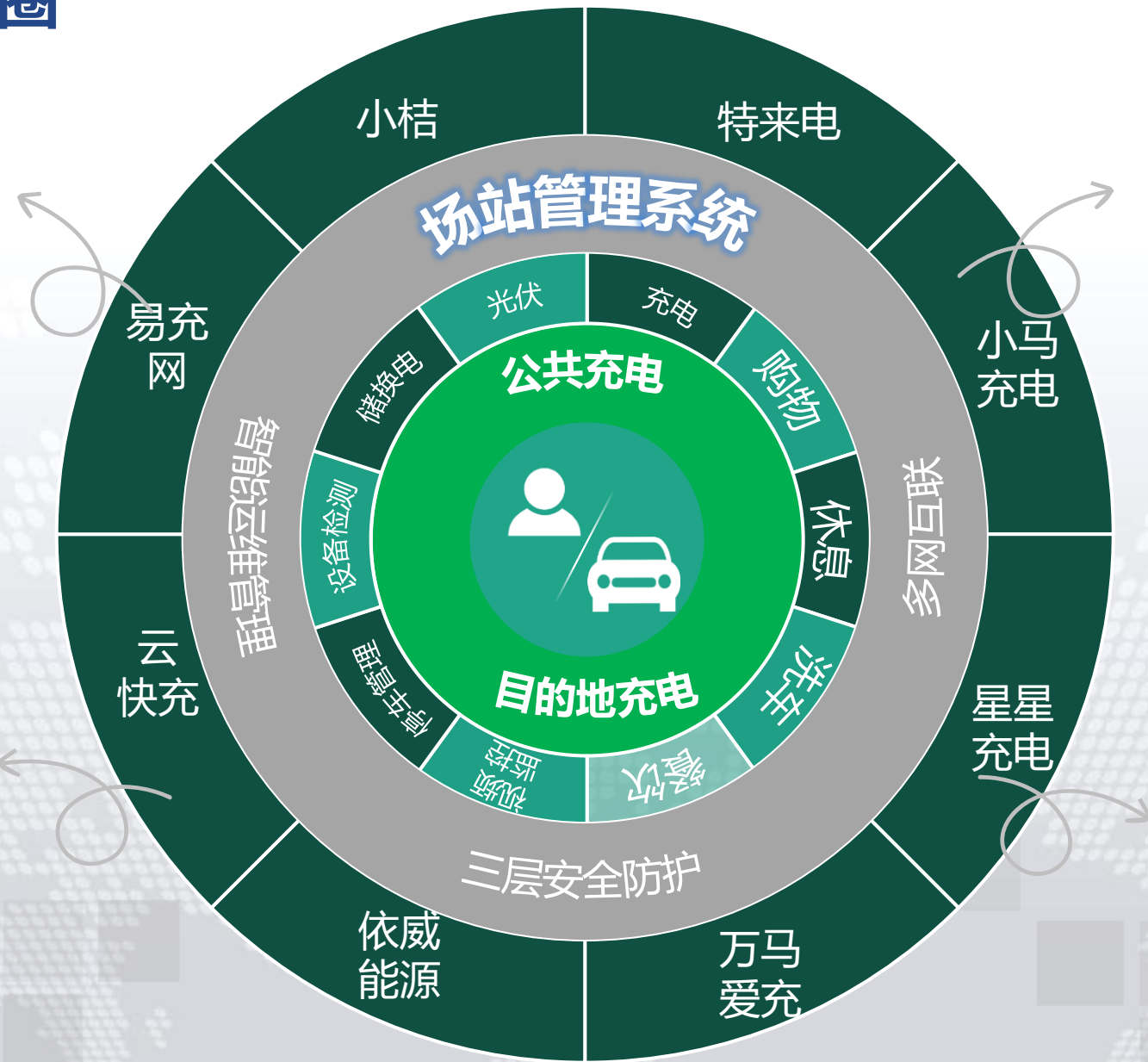
充电生态圈

服务内容
多样化

解决方案
一体化

管理平台
智能化

运营收益
最大化



小桔

特来电

场站管理系统

光伏

充电

公共充电

储换电

购物

设备检测

休息

异常报警

洗车

目的地充电

视频监控

餐饮

三层安全防护

智能运维管理

多网互联

易充网

小马充电

云快充

星星充电

依威能源

万马爱充



第四章



生态合作



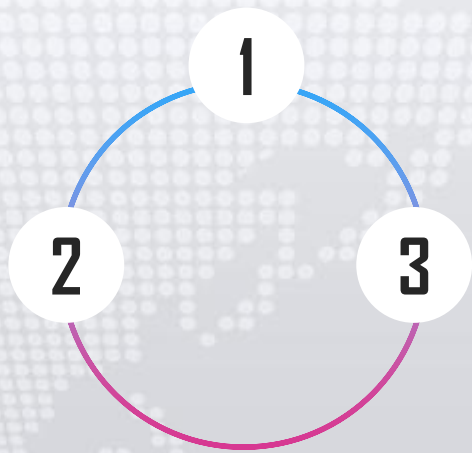


合作模式

自建完整场站



生态共建



众筹整合建站





合作生态

携手合作伙伴，为客户提供一站式解决方案



以客户为中心 合作共赢 创生态 敬未来



第五章



案例展示





全国场站分布



充电桩业务覆盖地区



签约公共场站
500座



设备覆盖城市
80个



投建充电场站
11个



案例展示

西安汉长城壹宿酒店充电站

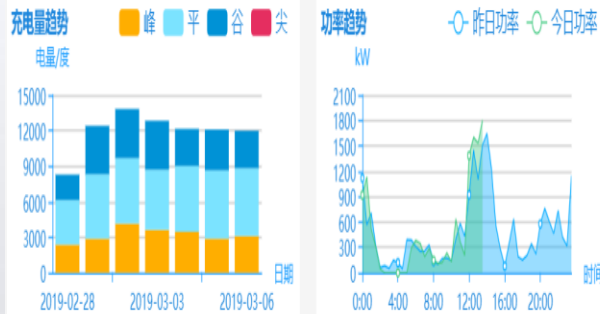
设备类型：120kw直流双枪18台；

充电车位：36个；

终端数量：36（DC）

日平均充电量：12000+；

地址：陕西省西安市未央区朱宏路立交



| | 电费 (元/kWh) | 服务费 (元/kWh) | 充电费 (元/kWh) |
|---|---------------|----------------|----------------|
| 峰 | 0.89 | 0.4 | 1.29 |
| 平 | 0.56 | 0.4 | 0.96 |
| 谷 | 0.23 | 0.4 | 0.63 |



成都双源健身广场停车场充电站

设备类型：120kw直流双枪9台；

终端数量：18（DC）；

日累计充电车次最高可达250+；

日充电量：5000+；

地址：四川省成都市武侯区昆华路双源健身广场停车场

| | 电费 (元/kWh) | 服务费 (元/kWh) | 充电费 (元/kWh) |
|---|---------------|----------------|----------------|
| 峰 | 0.8812 | 0.5 | 1.3812 |
| 平 | 0.6038 | 0.5 | 1.1038 |
| 谷 | 0.3265 | 0.5 | 0.8265 |





案例展示

成都绿道停车场充电站

设备类型：120kw直流双枪9台；

终端数量：18（DC）；

日累计充电车次最高可达190+次；

日充电量：4000+；

地址：四川省成都市锦江区石胜路87号

| | 电费 (元/kWh) | 服务费 (元/kWh) | 充电费 (元/kWh) |
|---|---------------|----------------|----------------|
| 峰 | 0.8812 | 0.5 | 1.3812 |
| 平 | 0.6038 | 0.5 | 1.1038 |
| 谷 | 0.3265 | 0.5 | 0.8265 |

厦门普氏嘉庚体育馆充电站

设备类型：设备类型：300kw一拖六

2台；300kw一拖四1台；

终端数量：16（DC）；

日累计充电车次最高可达180+次；

日充电量：3500+；

地址：福建省厦门市集美区嘉庚体育馆B区停车场

| | 电费 (元/kWh) | 服务费 (元/kWh) | 充电费 (元/kWh) |
|---|---------------|----------------|----------------|
| 峰 | / | / | / |
| 平 | 0.2901 | 0.4 | 0.6901 |
| 谷 | / | / | / |





案例展示

厦门软件园二期洪塘充电站

设备类型：300kw一拖六5台；120kw双枪2台；
 终端数量：34（DC）；
 日累计充电车次最高可达640+次；
 日充电量：15000+；
 地址：福建省厦门市湖里区金山街道洪塘社（洪塘停车场）

| | 电费 (元/kWh) | 服务费 (元/kWh) | 充电费 (元/kWh) |
|---|---------------|----------------|----------------|
| 峰 | / | / | / |
| 平 | 0.2901 | 0.4 | 0.6901 |
| 谷 | / | / | / |



西安皇阳充电站

设备类型：150kw一拖三8台；14kw交流双枪2台；
 终端数量：28（DC24+AC4）；
 日累计充电车次最高可达240+次；
 日充电量：4000；
 地址：西安市碑林区太华南路华润万家停车场



——最懂用户的

新能源汽车充电生态服务商

THANK YOU FOR YOUR GUIDANCE.

谢谢大家观看